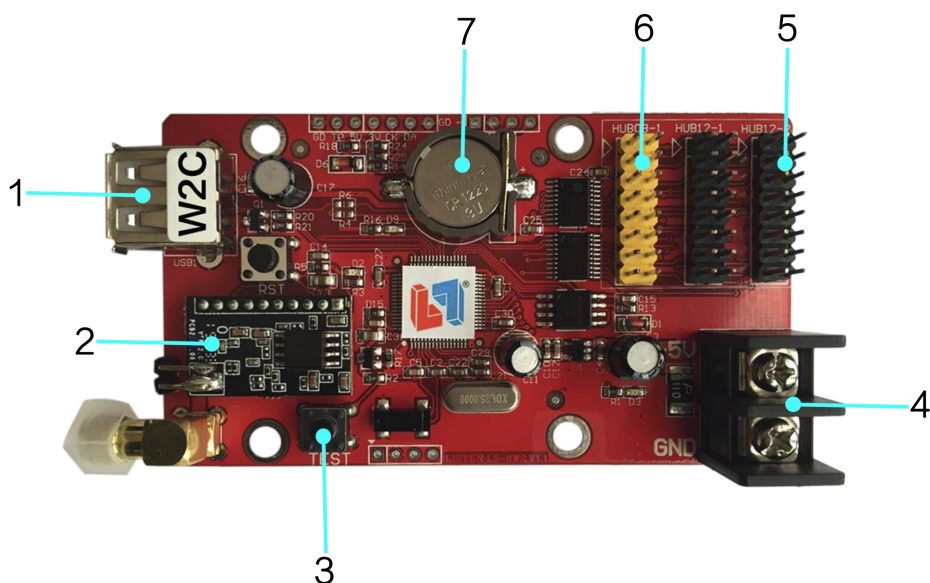


# **W2C-WIFI 产品规格书**

## 产品图片及接口说明



编号	接口名称	描述
1	USB 接口	USB 接口
2	WIFI 模块	WIFI 通信模块
3	多功能按钮	1.测试显示屏 2.控制卡恢复出厂设置
4	5V 电源接口	传感器宽电压输入，支持 3.5V-6V
5	HUB12 接口	连接 HUB12 接口模组
6	HUB08 接口	连接 HUB08 接口模组
7	RTC 纽扣电池	RTC 供电电池，电压 3V

## 产品参数简介

<b>产品型号</b>	W2C-WIFI
<b>带载</b>	单色：512*32 1024*16 双色：256*32 512*16
<b>存储容量</b>	2MByte
<b>适配范围</b>	各种规格的单色，双基色 LED 显示屏
<b>软件功能</b>	集群管理/多区域显示/多语言版本
<b>节目数量</b>	支持 128 个节目，每个节目划分为 16 个区域
<b>区域类型</b>	图文/字幕/动画/时间/模拟时钟/正负计时/温度/温湿度
<b>边框显示</b>	节目流水边框/区域流水边框
<b>时钟显示</b>	数字时钟/模拟时钟/正计时/倒计时
<b>通讯接口</b>	Wifi，USB
<b>显示接口</b>	1 组 HUB08 接口，2 组 HUB12 接口
<b>传感器</b>	温度传感器/温湿度传感器/噪声仪器（噪音仅限特定型号支持）
<b>亮度调节</b>	16 级亮度，支持分时自动调亮/软件调亮
<b>远程开关</b>	支持定时自动开关机/软件开关机
<b>工作电压</b>	5V
<b>最大功率</b>	小于 1W
<b>工作温度</b>	-40℃-85℃
<b>二次开发</b>	提供完整功能的 DLL 动态库
<b>配套软件</b>	LED Player 6.0，LED 屏管家 APP

## 产品孔位图

