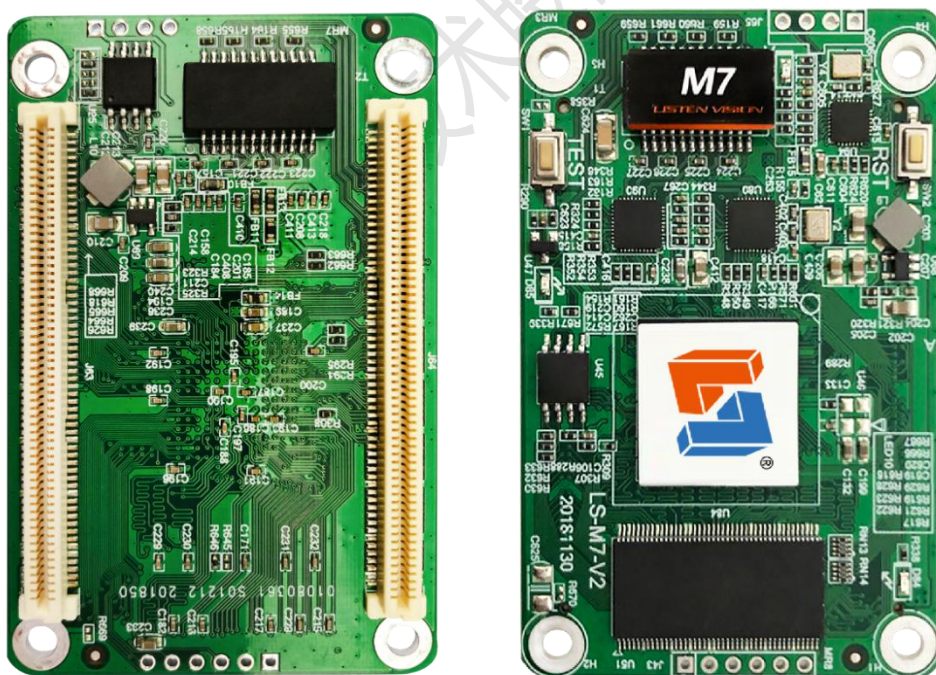


全彩同步接收卡

M7

规格书



上海灵信视觉技术股份有限公司

2019-01-24

产品介绍

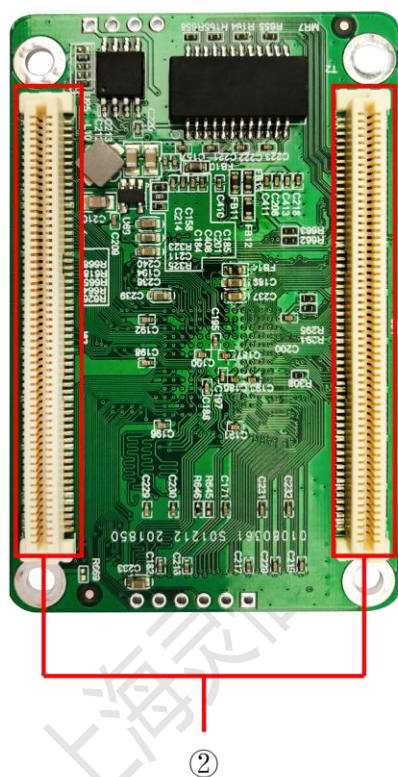
M7 是上海灵信视觉特别推出的一款小尺寸高端通用的同步接收卡，尺寸仅 70*45mm。支持一键换卡，支持行业内 1/64 扫之间任意扫描类型；支持行业内主流恒压芯片、恒流芯片、双锁存芯片、高刷芯片，具有超强的稳定性和可靠性。

产品性能

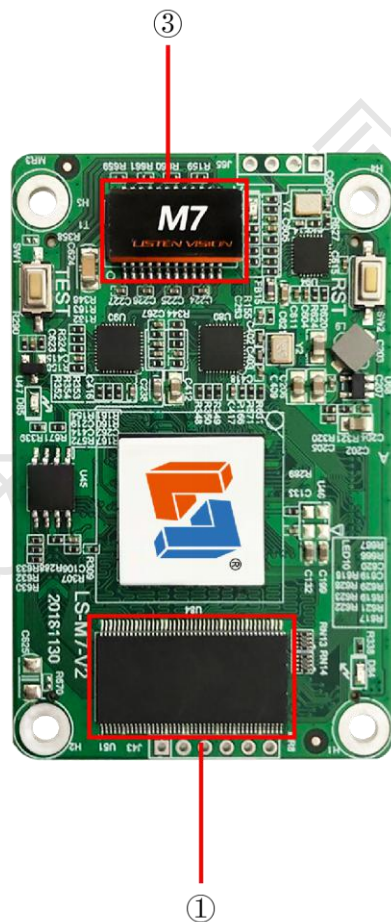
1. 单卡带载 512*256
2. 最多输出 32 组 RGB 数据
3. 支持校正
4. 支持 Mapping
5. 支持 1/64 扫之间任意扫描类型
6. 支持行业内主流恒压芯片、恒流芯片、双锁存芯片、高刷芯片
7. 支持一键配置文件
8. 支持网线通讯状态检测（扩展）
9. 支持温湿度、供电电压状态监控（扩展）
10. 支持液晶模块（扩展）
11. 支持接收卡预存画面设置

外观说明

背面



正面



① : SDRAM

② : 高密度接插件接口

③ : 网络变压器

接口定义

32 组并行数据接口，接口定义如下：

J63				J64			
119	VCC5V	120	VCC5V	119	GND	120	GND
117	VCC5V	118	VCC5V	117	GND	118	GND
115	VCC5V	116	VCC5V	115	NC	116	NC
113	NC	114	NC	113	NC	114	NC
111	GND	112	GND	111	NC	112	NC
109	GND	110	GND	109	NC	110	NC
107	NC	108	NC	107	GND	108	GND
105	NC	106	NC	105	NB16	106	NG16
103	NC	104	NC	103	NR16	104	NB15
101	NC	102	NC	101	NG15	102	NR15
99	NC	100	NC	99	NB14	100	NG14
97	NC	98	NC	97	NR14	98	NB13
95	GND	96	GND	95	NG13	96	NR13
93	NC	94	NC	93	GND	94	GND
91	NC	92	NC	91	NB12	92	NG12
89	RFU10	90	NC	89	NR12	90	NB11
87	RFU8	88	NC	87	NG11	88	NR11
85	RFU6	86	SENSOR SCL	85	NB10	86	NG10
83	RFU4	84	SENSOR SDA	83	NR10	84	NB9
81	GND	82	GND	81	NG9	82	NR9
79	NB32	80	NG32	79	GND	80	GND
77	NR32	78	NB31	77	NB8	78	NG8
75	NG31	76	NR31	75	NR8	76	NB7
73	NB30	74	NG30	73	NG7	74	NR7
71	NR30	72	NB29	71	NB6	72	NG6
69	NG29	70	NR29	69	NR6	70	NB5
67	GND	68	GND	67	NG5	68	NR5
65	NB28	66	NG28	65	GNE	66	GND
63	NR28	64	NB27	63	NB4	64	NG4
61	NG27	62	NR27	61	NR4	62	NB3
59	NB26	60	NG26	59	NG3	60	NR3
57	NR26	58	NB25	57	NB2	58	NG2
55	NG25	56	NR25	55	NR2	56	NB1
53	GND	54	GND	53	NG1	54	NR1

51	NB24	52	NG24
49	NR24	50	NB23
47	NG23	48	NR23
45	NB22	46	NG22
43	NR22	44	NB21
41	NG21	42	NR21
39	GND	40	GND
37	NB20	38	NG20
35	NR20	36	NB19
33	NG19	34	NR19
31	NB18	32	NG18
29	NR18	30	NB17
27	NG17	28	NR17
25	GND	26	GND
23	NC	24	NC
21	GND	22	NC
19	RFU2	20	NC
17	RFU1	18	NC
15	EXT KEY	16	NC
13	EXT LCD BL1	14	NC
11	EXT LCD BLO	12	NC
9	EXT LCD SDA	10	NC
7	EXT LCD SCL	8	NC
5	EXT LCD RS	6	NC
3	EXT LCD CS	4	NC
1	GND	2	GND

51	GND	52	GND
49	NOE	50	NOE
47	NROWE	48	NOE
45	NROWD	46	NCS
43	NROWC	44	NHS
41	NROWB	42	NCLK
39	NROWA	40	NCLK
37	GND	38	GND
35	FPGA KEY	36	LED1
33	NC	34	NC
31	NC	32	NC
29	PORT1 T3-	30	PORT2 T3-
27	PORT1 T3+	28	PORT2 T3+
25	NC	26	NC
23	PORT1 T2-	24	PORT2 T2-
21	PORT1 T2+	22	PORT2 T2+
19	NC	20	NC
17	PORT1 T1-	18	PORT2 T1-
15	PORT1 T1+	16	PORT2 T1+
13	NC	14	NC
11	PORT1 TO-	12	PORT2 TO-
9	PORT1 TO+	10	PORT2 TO+
7	NC	8	NC
5	NC	6	NC
3	GND	4	GND
1	GND	2	GND

产品配置说明

尺 寸：长度：70.0mm 宽度：45.0mm 高度：10.0 mm

电 源：DC 4.0-5.5V 5A 直流电源

孔位图

