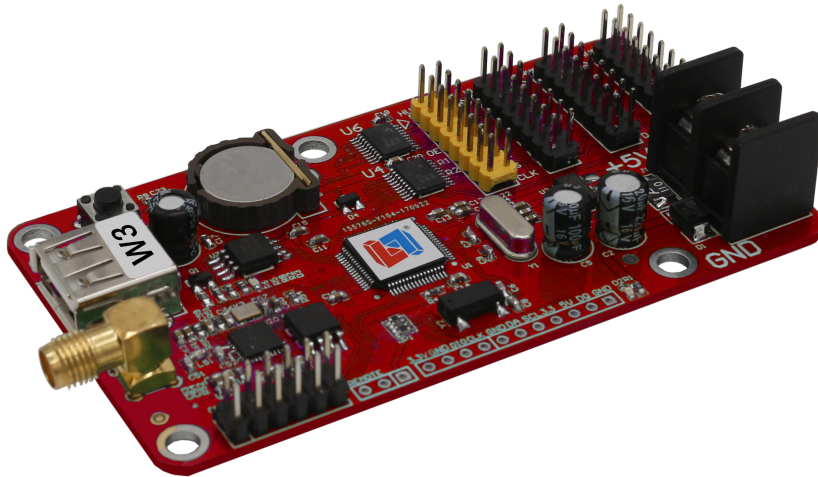
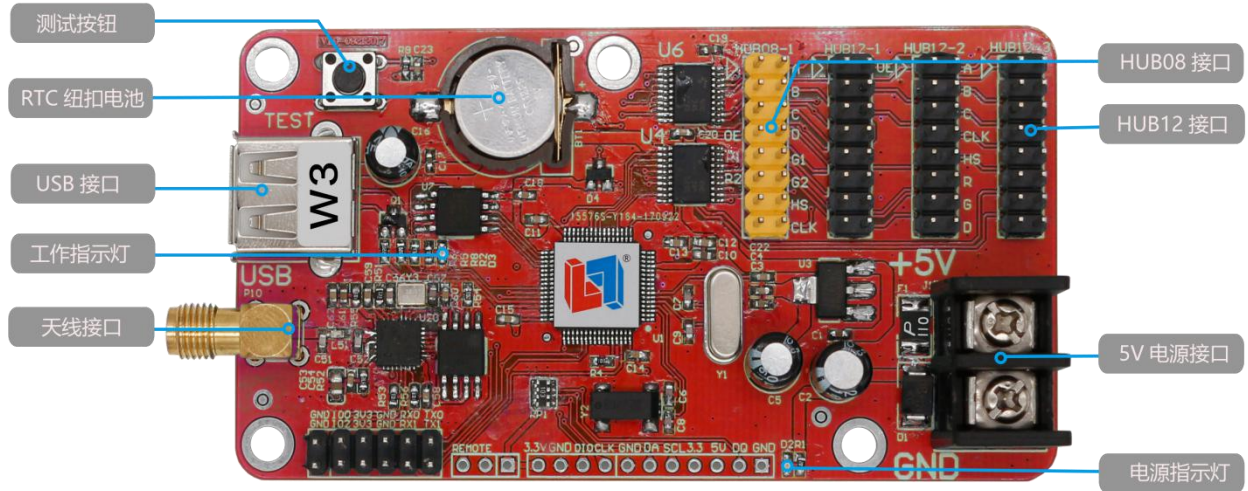


W3 产品规格书

版本	日期	原因
V1.00	2017/09/27	创建文档



外观说明



产品参数

存储容量	2MByte
适配范围	各种规格的单色, 双基色 LED 显示屏
像素点	单色 48K 点 双色 24K 点
带 载	单:1024*48 1536*32 双:512*48 768*32
软件功能	集群管理/多区域显示/多语言版本
节目数量	支持 128 个节目, 每个节目划分为 16 个区域
区域类型	字幕/文本/图文/节目边框/区域边框/动画/背景/数字时钟/计时区域 /表盘区域/静态表格/温度/温湿度/内码区域
边框显示	节目流水边框/区域流水边框
时钟显示	数字时钟/模拟时钟/正计时/倒计时
通讯接口	WiFi 通讯 (支持集群管理) 和 USB 接口
显示接口	1 组 HUB08 , 3 组 HUB12
传 感 器	温度传感器 (可防水, 高精度), 温湿度传感器 (高精度型)
亮度调节	16 级亮度, 支持分时自动调亮/软件调亮
远程开关	支持多组定时自动开关机/软件开关机/外接继电器开关显示屏电源
开机画面	支持开机画面, 开机节目 (任意节目)
电压功率	4.5V~6V, <2W
工作温度	-40°C-85°C
二次开发	1. 支持基于通讯协议的二次开发 2. 支持基于 SDKs 的二次开发
配套软件	LED 屏管家 (手机 APP) , LED Player 6.0 (选择 wifi 通讯)
配套文档	《规格书》《集群管理用户手册》等。

产品孔位图

