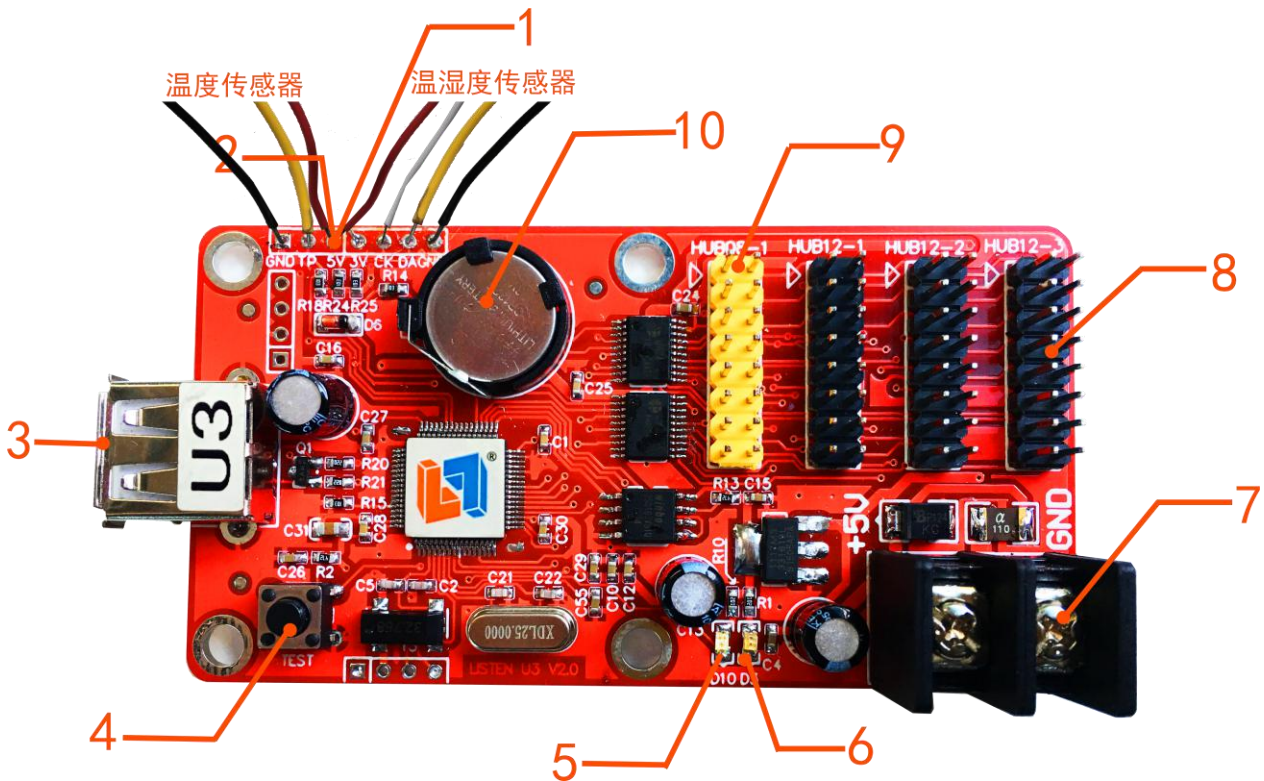


U3 产品规格书

版本	日期	原因
V2.00	2017/10/26	创建文档

硬件结构



编号	接口名称	描述
1	温湿度传感器	温湿度接口
2	传感器接口	连接温度传感器
3	USB 接口	USB 接口
4	多功能按钮	多功能按钮支持以下功能： 1.测试 LED 显示屏 2.控制卡恢复出厂设置
5	运行状态指示灯	指示工作状态
6	5V 电源指示灯	指示电源状态
7	5V 电源接口	宽电压输入，支持 4.5V-6V
8	12 接口	HUB12 接口模组
9	08 接口	HUB08 接口模组
10	RTC 纽扣电池	RTC 供电电池，电压 3V，CR1225

产品参数

适配范围	各种规格的单色，双基色 LED 显示屏
像素点	单：32K 点 双：24K 点
带载	单: 2048*16 1920*32 1280*48 (极限带载 1280*48) 双: 1920*16 960*32 640*48
软件功能	多区域显示/多语言版本
节目数量	支持 128 个节目，每个节目划分为 16 个区域
区域类型	字幕/文本/图文/节目边框/区域边框/动画/背景/数字时钟/计时区域/表盘区域/静态表格/温度/温湿度
边框显示	节目流水边框/区域流水边框
时钟显示	数字时钟/模拟时钟/正计时/倒计时
通讯接口	USB 接口 (U 盘，支持 FAT，FAT32，ExFAT 3 种格式)
显示接口	3 组 HUB12，1 组 HUB08 接口
传感器	温度传感器 (可防水，高精度)，温湿度传感器 (高精度型)
亮度调节	16 级亮度，支持分时自动调亮/软件调亮
远程开关	支持多组定时自动开关机/软件开关机
开机画面	支持开机画面，开机节目 (任意节目)
电压功率	供电电压 5V(4.5-5.5V)，功率小于 1W
存储容量	约 2MByte
工作温度	-40°C-85°C(工业级温度范围)

二次开发	提供完整功能的 DLL 动态库
配套软件	LED Player 6.0 (LED Player 6.1.xx)

控制器尺寸图

