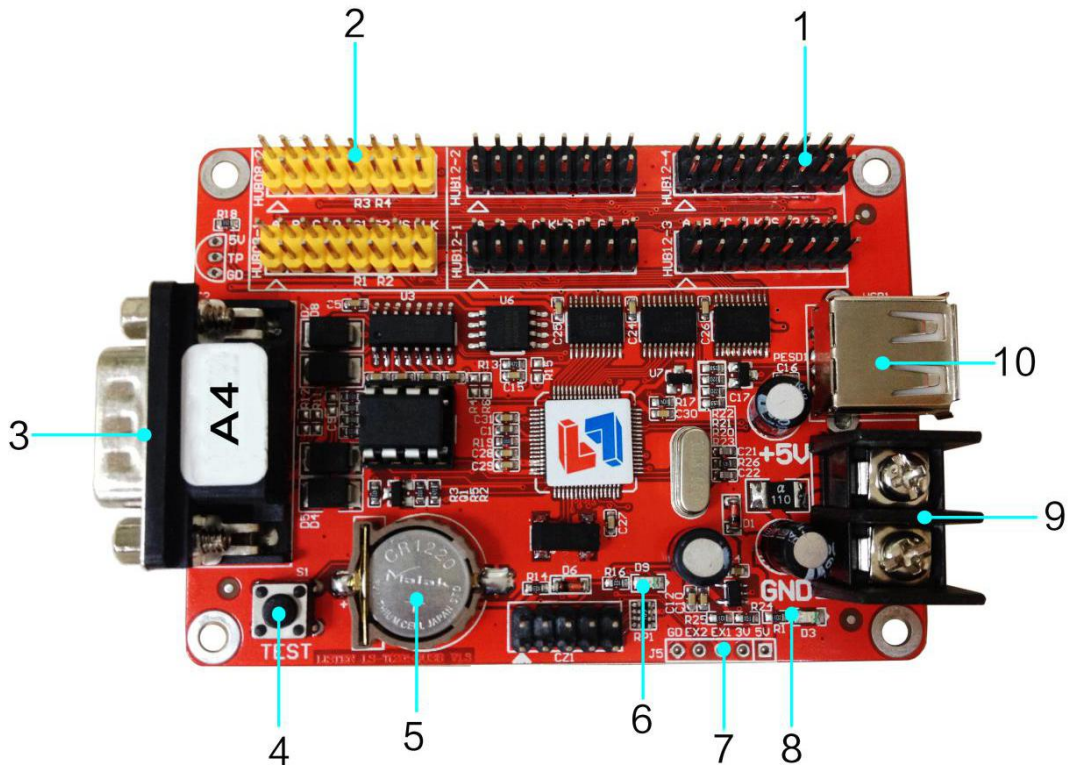


A4 产品规格书

版本	日期	原因
V2.00	2015/08/07	创建文档

硬件结构:



编号	接口名称	描述
1	12 接口	连接 12 接口模组
2	08 接口	连接 08 接口模组
3	DB9 接口	串口 DB9 接口
4	多功能按钮	多功能按钮支持以下功能： 1 测试 LED 显示屏 2 控制卡恢复出厂设置
5	RTC 纽扣电池	RTC 供电电池，电压 3V
6	运行状态指示灯	指示工作状态
7	传感器接口	连接温度传感器
8	5V 电源指示灯	指示电源状态
9	5V 电源接口	宽电压输入，支持 3.5V-6V
10	USB 接口	U 盘更新接口

产品参数:

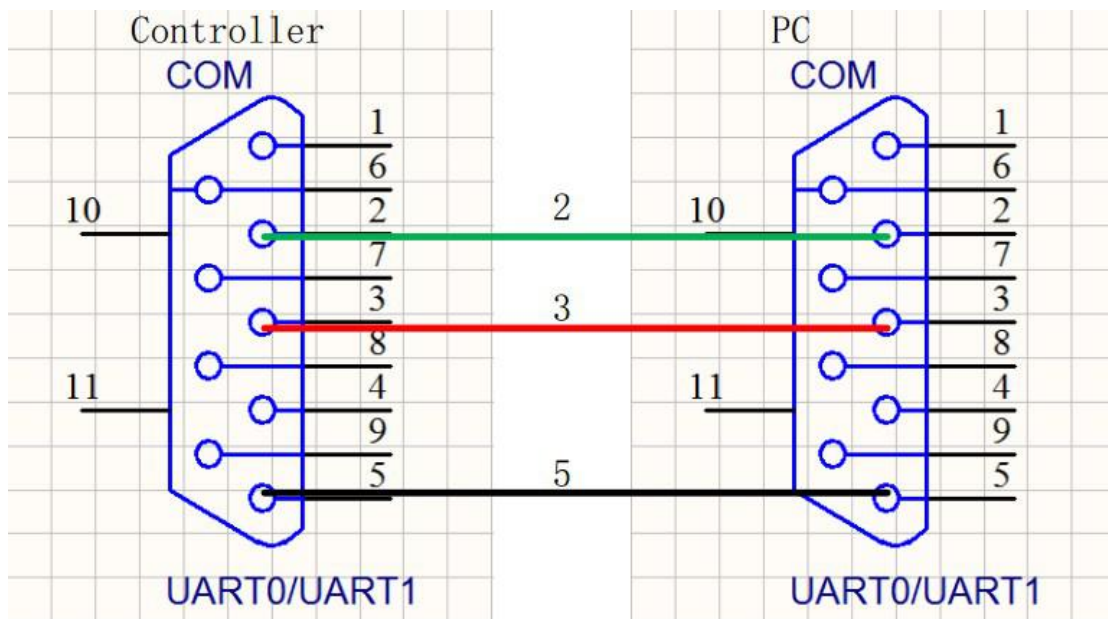
存储容量	2MByte
适配范围	各种规格的单色, 双基色 LED 显示屏
像素点	单色 32K 点;双色 16K 点
带 载	单: 2048*16 1024*32 672*48 512*64 双: 1024*16 512*32 336*48 256*64
软件功能	集群管理/多区域显示/多语言版本
节目数量	支持 128 个节目, 每个节目划分为 16 个区域
区域类型	图文/字幕/动画/时间/模拟时钟/正负计时/温度/温湿度
边框显示	节目流水边框/区域流水边框
时钟显示	数字时钟/模拟时钟/正计时/倒计时
通讯接口	标配 RS232 和 USB 接口, 可定制 RS485
显示接口	2 个 HUB08 接口, 4 个 HUB12 接口
传 感 器	温度传感器
亮度调节	16 级亮度, 支持分时自动调亮/软件调亮
远程开关	支持定时自动开关机/软件开关机
工作电压	3.5V~6V
最大功率	小于 1W
工作温度	-40°C-85°C
二次开发	提供完整功能的 DLL 动态库
配套软件	LED Player 6.0

串口接口说明：

控制器使用的串口接口为 DB9 接口，其管脚定义如下：

管脚编号	管脚名称	描述
2	TXD	RS232 发送
3	RXD	RS232 接受
5	GND	电源地
7	DATA+	RS485 D+
8	DATA-	RS485 D-
注意：其他管脚为空脚，不使用。232 通讯使用 232 串口直通线		

控制器支持 232 和 485 两种通讯方式。采用 232 通讯方式与电脑连接时采用 232 串口直通线，其接线方式为：



控制器尺寸图

