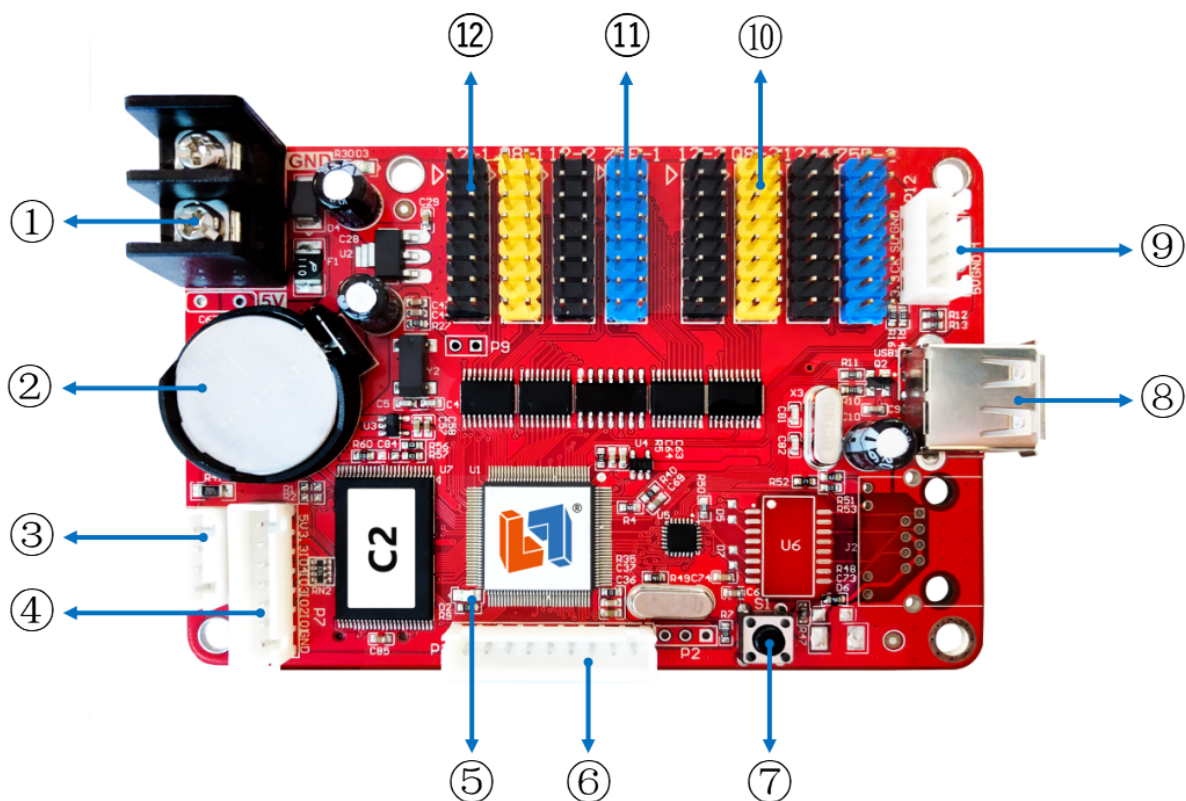


单双色/全彩异步控制系统

C2 产品规格书

版本	日期	原因
V1.00	2018/07/13	创建文档

硬件结构:



编号	接口/部件	描述
1	5V 电源接口	传感器宽电压输入, 支持 4~6V
2	RTC 纽扣电池	RTC 供电电池, 电池规格 CR2032
3	外接模块接口	可接亮度模块、语音模块等
4	外接信号接口	控制信号输入或输出口
5	工作指示灯	指示工作状态
6	外接模块接口	RS232/485 模块接口
7	测试按钮	测试显示屏, 恢复出厂设置
8	USB 接口	数据通讯
9	外接模块接口	外接温湿度模块
10	HUB08 接口	连接 HUB08 接口模组
11	HUB75E 接口	连接 HUB75E 接口模组
12	HUB12 接口	连接 HUB12 接口模组

产品简介:

产品型号	C2
控制范围	各种规格的单基色, 双基色, 七彩, 全彩 LED 显示屏
灰度等级	2 (无灰度) ~32 级
带 载	总像素点: 4096×64 (无灰度), 512×64 (32 级灰度), 最大带载随灰度等级变化, 灰度等级越大带载越小。 最长带载: 4096 (无灰度), 2048 (4 级灰度), 1280 (8 级灰度), 960 (16 级灰度), 512 (32 级灰度) 最高带载: 由板载接口数及模组属性定
存储容量	128MByte
软件功能	集群管理/多区域显示/多语言版本
节目数量	支持 256 个节目, 每个节目划分为 32 个区域
区域类型	图文/字幕/动画/数字时钟/表盘/正负计时/温湿度
边框显示	节目流水边框/区域流水边框
画面叠加	四层画面叠加
时 钟	数字时钟/模拟时钟/正计时/倒计时
通讯接口	USB, RS232, RS485
显示接口	2 个 HUB08 接口, 2 个 HUB75E 接口, 4 个 HUB12 接口
传 感 器	温湿度传感器, 亮度传感器、环境监测传感器等
亮度调节	16 级亮度, 支持定时调亮/手动调亮/光感调亮
远程开关	支持定时开关机/软件开关机
工作电压	+5V
最大功率	小于 2W
工作温度	-40°C-85°C
二次开发	提供完整功能的 DLL 动态库
配套软件	LED Player 7.0

产品尺寸图:

