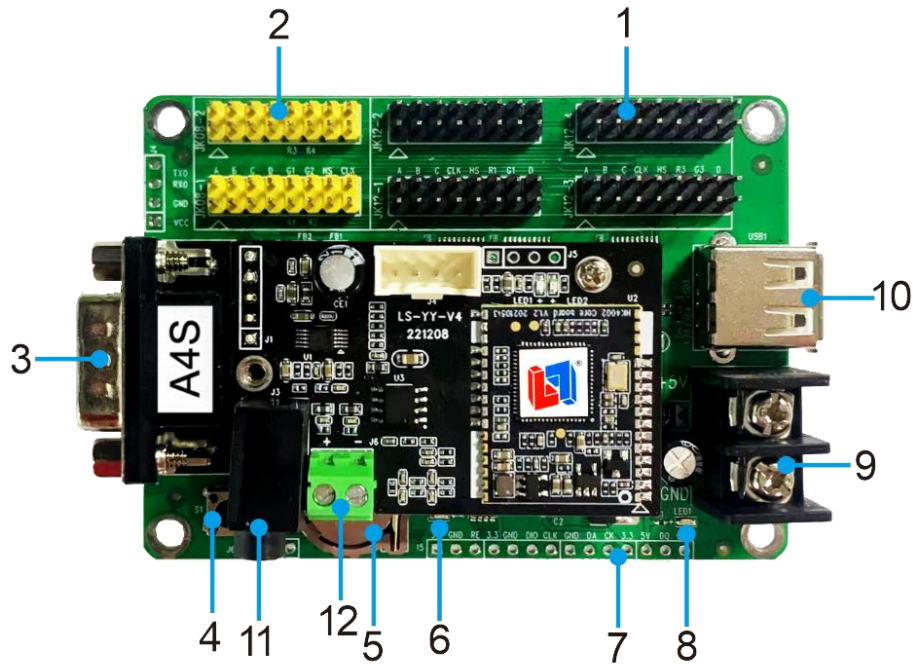


A4S 产品规格书

版本	日期	原因
V3.02	2023/03/7	创建文档

硬件结构



编号	接口名称	描述
1	HUB12 接口	连接 HUB12 接口模组
2	HUB08 接口	连接 HUB08 接口模组
3	DB9 接口	串口 DB9 接口
4	多功能按钮	多功能按钮支持以下功能： 1 测试 LED 显示屏 2 控制卡恢复出厂设置
5	RTC 纽扣电池	RTC 供电电池，电压 3V
6	运行状态指示灯	指示工作状态
7	传感器接口	连接温湿度传感器
8	5V 电源指示灯	指示电源状态
9	5V 电源接口	宽电压输入，支持 3.5V~6V
10	USB 接口	U 盘更新节目接口
11	3.5MM 耳机音频输出接口	音频输出外接有源功放
12	外接喇叭音频接口	内置 3W/4 欧姆功放，外接喇叭

产品简介

存储容量	2MByte
适配范围	各种规格的单色，双基色 LED 显示屏
像素点	单色 32K 点;双色 16K 点
带载	单 2048*16, 1024*32, 672*48, 512*64 双 1024*16, 512*32, 336*48, 256*64
软件功能	集群管理/多区域显示/多语言版本
节目数量	支持 128 个节目，每个节目划分为 16 个区域
区域类型	图文/字幕/动画/时间/模拟时钟/正负计时/温湿度
边框显示	节目流水边框/区域流水边框
时钟显示	数字时钟/模拟时钟/正计时/倒计时
通讯接口	标配 RS232,RS485 和 USB 接口
显示接口	2 个 HUB08 接口，4 个 HUB12 接口
传感器	温湿度传感器
万能语音	单个语音区域一次播报的文字最大个数为 250 个，支持立即播报，循环播放，可指定播报次数，支持图像语音同步/不同步播放
亮度调节	16 级亮度，支持分时自动调亮/软件调亮
远程开关	支持定时自动开关机/软件开关机
工作电压	4.5V~6V
最大功率	小于 1W
工作温度	-40°C-85°C
二次开发	提供完整功能的 DLL 动态库
配套软件	LED Player 6.0

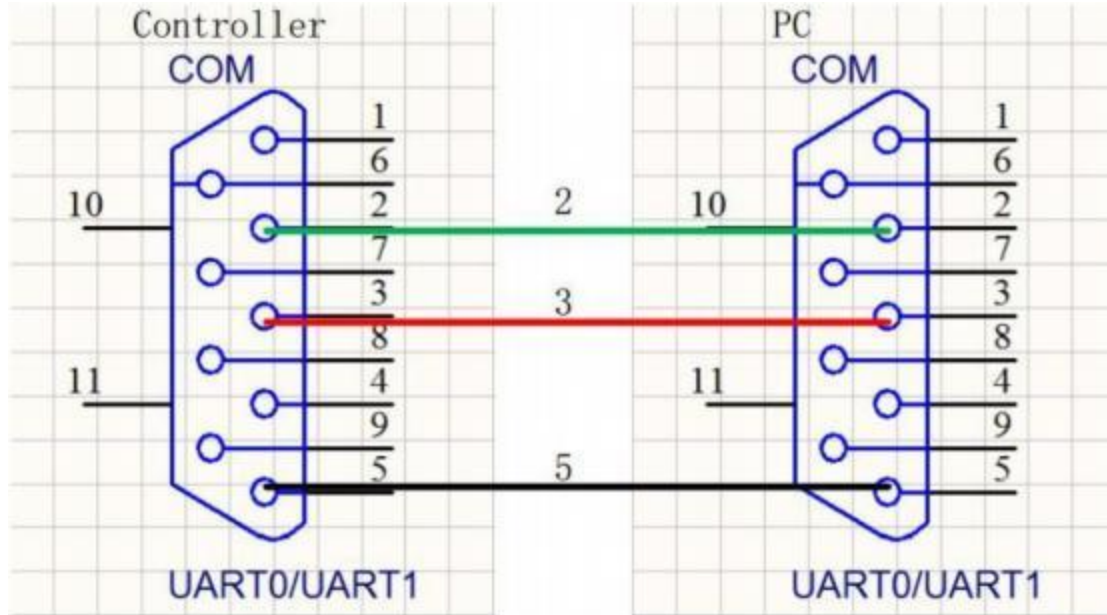
串口接口说明

控制器使用的串口接口为 DB9 接口，其管脚定义如下：

管脚编号	管脚名称	描述
2	TXD	RS232 发送
3	RXD	RS232 接收
5	GND	电源地
7	DATA+	RS485 D+
8	DATA-	RS485 D-

注意：其他管脚为空脚，不使用。232 通讯使用 232 串口直通线

控制器支持 232 和 485 两种通讯方式。采用 232 通讯方式与电脑连接时采用 232 串口直通线，其接线方式为：



产品结构尺寸

