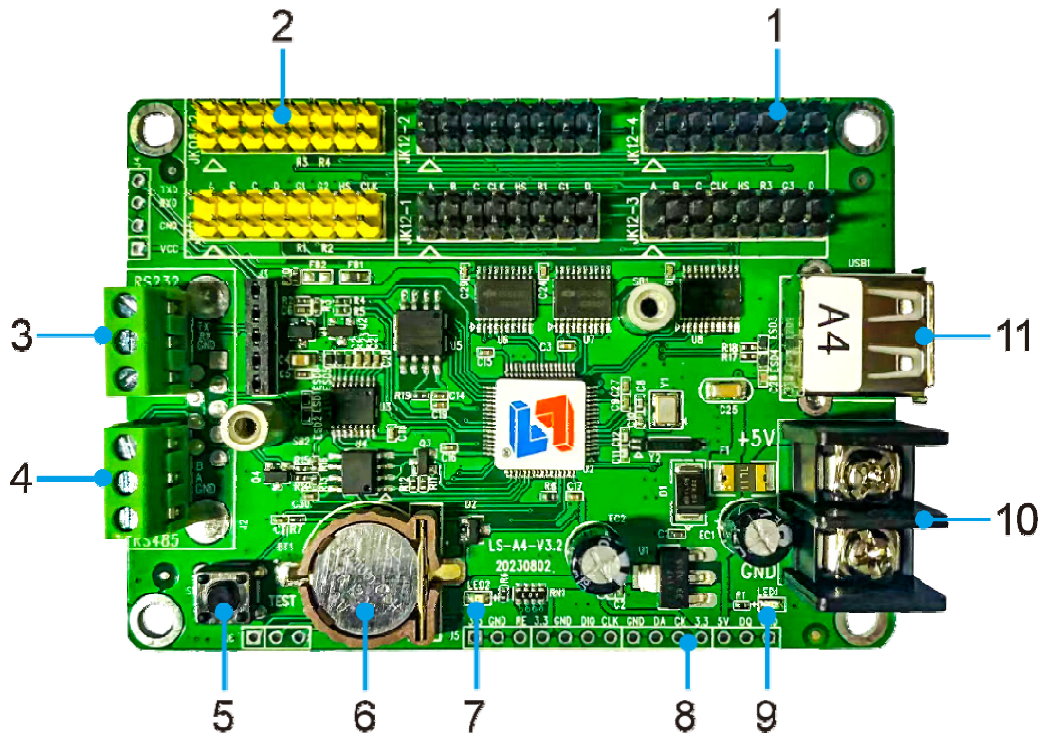


A4 产品规格书

版本	日期	原因
V3.2	2023/9/1	更新文档

硬件结构



编号	接口名称	描述
1	HUB12 接 口	连接 HUB12 接口模组
2	HUB08 接 口	连接 HUB08 接口模组
3	RS232 接口	RS232 接口
4	RS485 接口	RS485 接口
5	多功能按钮	多功能按钮支持以下功能： 1 测试 LED 显示屏 2 控制卡恢复出厂设置
6	RTC 纽扣电池	RTC 供电电池， 电压 3V
7	运行状态指示灯	指示工作状态
8	传感器接口	连接温湿度传感器
9	5V 电源指示灯	指示电源状态
10	5V 电源接口	宽电压输入， 支持 3.5V~6V
11	USB 接口	U 盘更新节目接口

产品简介

存储容量	2MByte
适配范围	各种规格的单色，双基色 LED 显示屏
像素点	单色 32K 点;双色 16K 点
带载	单 2048*16, 1024*32, 672*48, 512*64 双 1024*16, 512*32, 336*48, 256*64
软件功能	集群管理/多区域显示/多语言版本
节目数量	支持 128 个节目，每个节目划分为 16 个区域
区域类型	图文/字幕/动画/时间/模拟时钟/正负计时/温湿度
边框显示	节目流水边框/区域流水边框
时钟显示	数字时钟/模拟时钟/正计时/倒计时
通讯接口	标配 RS232,RS485 和 USB 接口
显示接口	2 个 HUB08 接口，4 个 HUB12 接口
传感器	温湿度传感器
亮度调节	16 级亮度，支持分时自动调亮/软件调亮
远程开关	支持定时自动开关机/软件开关机
工作电压	3.5V~6V
最大功率	小于 1W
工作温度	-40°C~85°C
二次开发	提供完整功能的 DLL 动态库
配套软件	LED Player 6.0

产品结构尺寸

